

MET URBAN  
ACEVEDO

METROPOLITAN



# URBANIZATE CON MET EN VILLA CRESPO



MET Urban Acevedo es el reflejo de la excelencia que caracteriza a la marca MET URBAN, una categoría de proyectos de Metropolitan especialmente diseñada para quienes quieren vivir la vibrante vida urbana y en un proyecto de calidad.

Con más de 45 años de experiencia en el mercado inmobiliario, Metropolitan ha consolidado su reputación como sinónimo de excelencia y rentabilidad.





# UBICACIÓN



ACEVEDO 477,  
VILLA CRESPO  
ENTRE  
AV. CORRIENTES  
Y VERA.





Villa Crespo, un barrio que fusiona tradición y modernidad, ha experimentado un crecimiento notable en su actividad comercial, gastronómica y cultural en los últimos años.

Impulsado en gran medida por la presencia del Movistar Arena, este emblemático espacio ha sido clave en el desarrollo y revitalización de la zona.



UBICACIÓN







MET URBAN ACEVEDO

ACEVEDO 477



UBICACIÓN

METROPOLITAN





Cerca de Caballito, Chacarita, Almagro y Palermo, Villa Crespo ofrece una excelente conectividad y alberga una variedad de establecimientos gastronómicos de renombre.

UBICACIÓN



- 9'** PLAZA SERRANO
- 11'** PARQUE CENTENARIO
- 17'** PALERMO HOLLYWOOD
- 18'** ABASTO SHOPPING
- 19'** PARQUE EL ROSEDAL
- 23'** OBELISCO - AV. 9 DE JULIO
- 31'** TERMINAL DE OMNIBUS RETIRO

UBICACIÓN





PALERMO

CHACARITA

PARQUE  
LOS ANDES

SUBTE B  
EST. DORREGO

TREN LÍNEA  
MITRE

TREN LÍNEA  
SAN MARTÍN

ESTADIO MOVISTAR ARENA

METROBUS /  
Murillo

METROBUS /  
Honorio Pueyrredón

VILLA CRESPO

METROBUS /  
San Martín

PLAZA 24  
DE SEPTIEMBRE

PLAZA  
GRAL.  
BENITO NAZAR

PARQUE  
CENTENARIO

MET  
URBAN

MERCAT VILLA CRESPO

POLO GASTRONÓMICO

MET  
THAMES  
RESIDENCES

MET  
URBAN  
ACEVEDO

MET  
MALABIA  
RESIDENCES

SUBTE B  
EST. MALABIA

MET  
PORTEÑO I

SUBTE B  
EST. ANGEL GALLARDO

# PROYECTO

MET URBAN ACEVEDO

**ACEVEDO 477**

METROPOLITAN





El proyecto está conformado por unidades monoambientes y de dos ambientes, todas ellas aptas para uso de viviendas o profesional. Cuenta con 11 pisos, local comercial en planta baja y amenities en la terraza y el subsuelo.

Su diseño eficiente y funcionalidad las convierten en una opción altamente valorada por aquellos que buscan una vivienda cómoda y fácil de mantener en una de las zonas más atractivas de Buenos Aires.







MET URBAN ACEVEDO

ACEVEDO 477

METROPOLITAN







MET URBAN ACEVEDO

ACEVEDO 477

METROPOLITAN





# AMENITIES







# SUM/PARRILLA

MET URBAN ACEVEDO

ACEVEDO 477

METROPOLITAN







# GIMNASIO

MET URBAN ACEVEDO

ACEVEDO 477

METROPOLITAN







**LAUNDRY**



**VESTUARIOS**



**BICICLETEROS**



**BAULERAS**

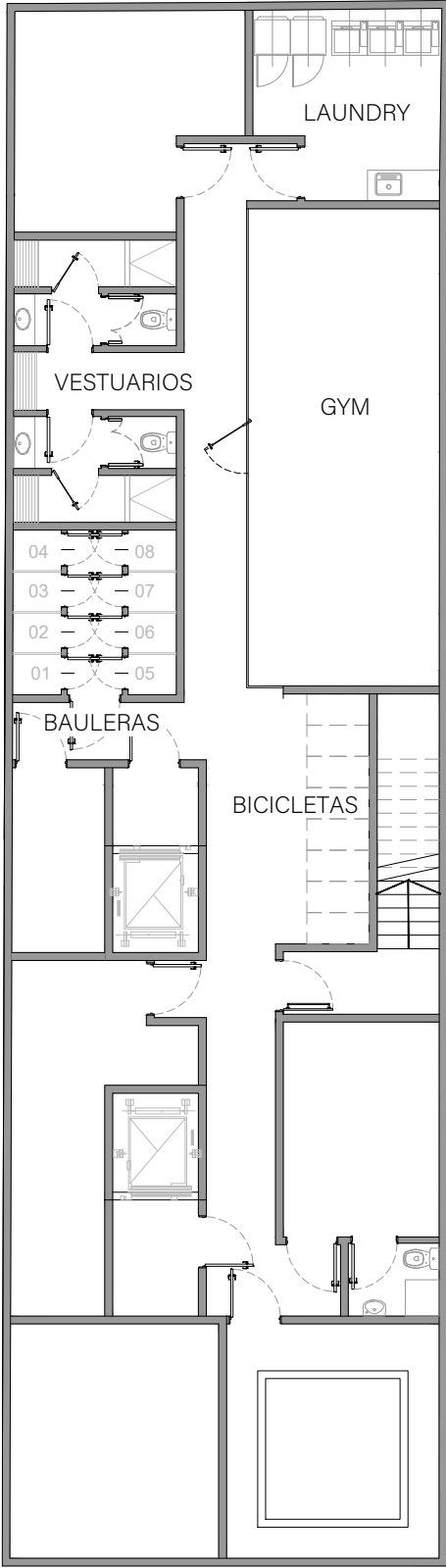


# PLANTAS



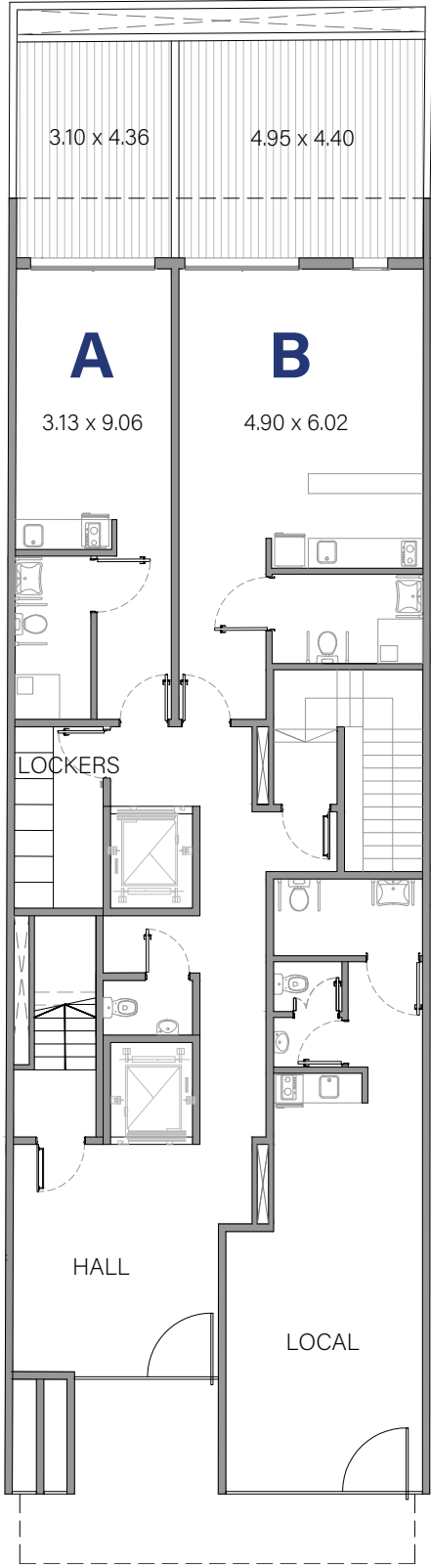


SUBSUELO 1



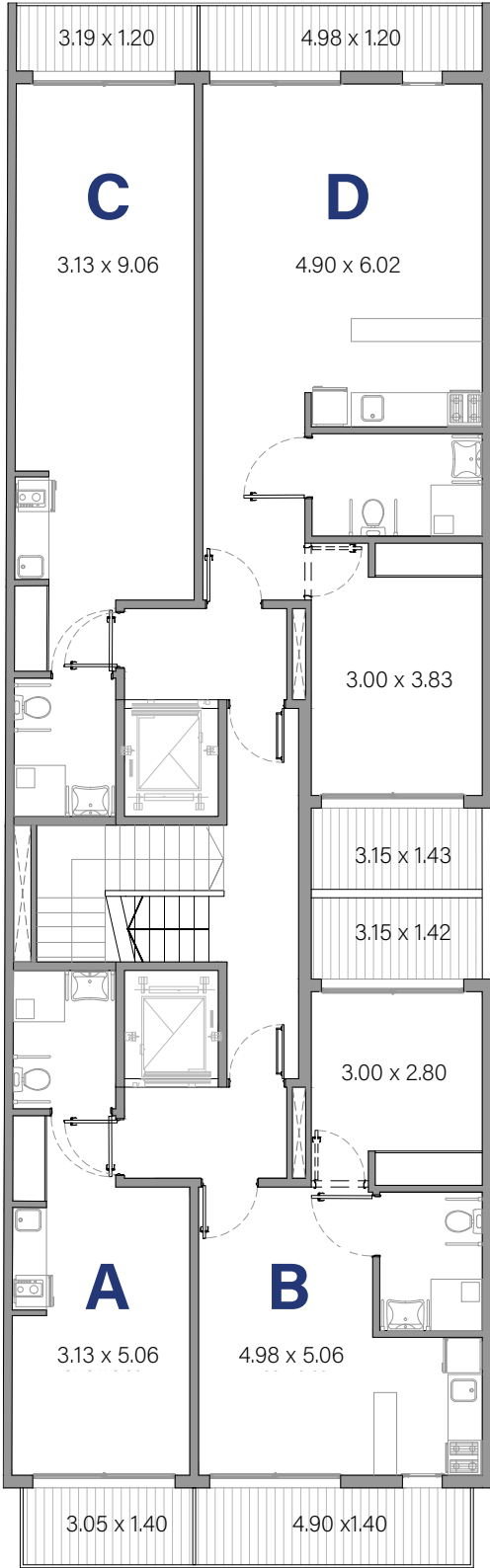
PLANTA  
BAJA

LOCAL 1		
	Sup. Cubierta	46.56 m²
A	Sup. Cubierta	32.68 m²
	Sup. Semicubierta	4.17 m²
	Sup. Descubierta	11.45 m²
	Sup. Total	48.30 m²
B	Sup. Cubierta	46.10 m²
	Sup. Semicubierta	6.41 m²
	Sup. Descubierta	17.85 m²
	Sup. Total	70.36 m²



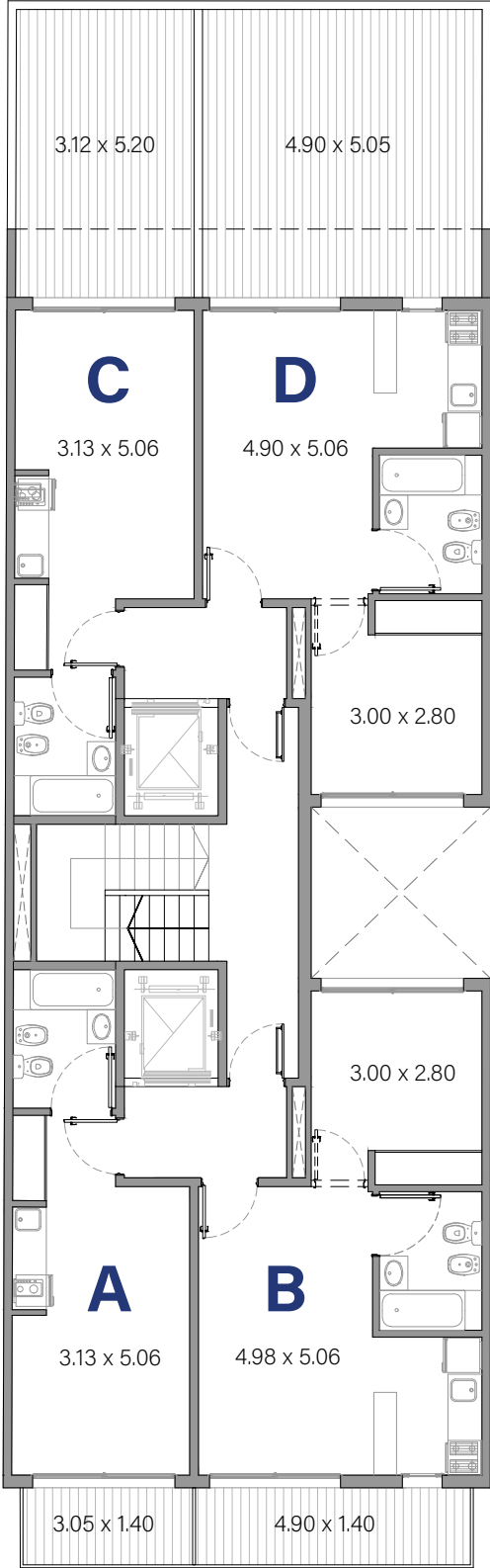
1° PISO

A	Sup. Cubierta	26.62 m²
	Sup. Semicubierta	4.44 m²
	Sup. Total	31.06 m²
B	Sup. Cubierta	41.08 m²
	Sup. Semicubierta	7.13 m²
	Sup. Descubierta	5.08 m²
C	Sup. Cubierta	40.60 m²
	Sup. Semicubierta	4.17 m²
	Sup. Total	44.77 m²
D	Sup. Cubierta	62.02 m²
	Sup. Semicubierta	6.41 m²
	Sup. Descubierta	5.09 m²
	Sup. Total	73.51 m²



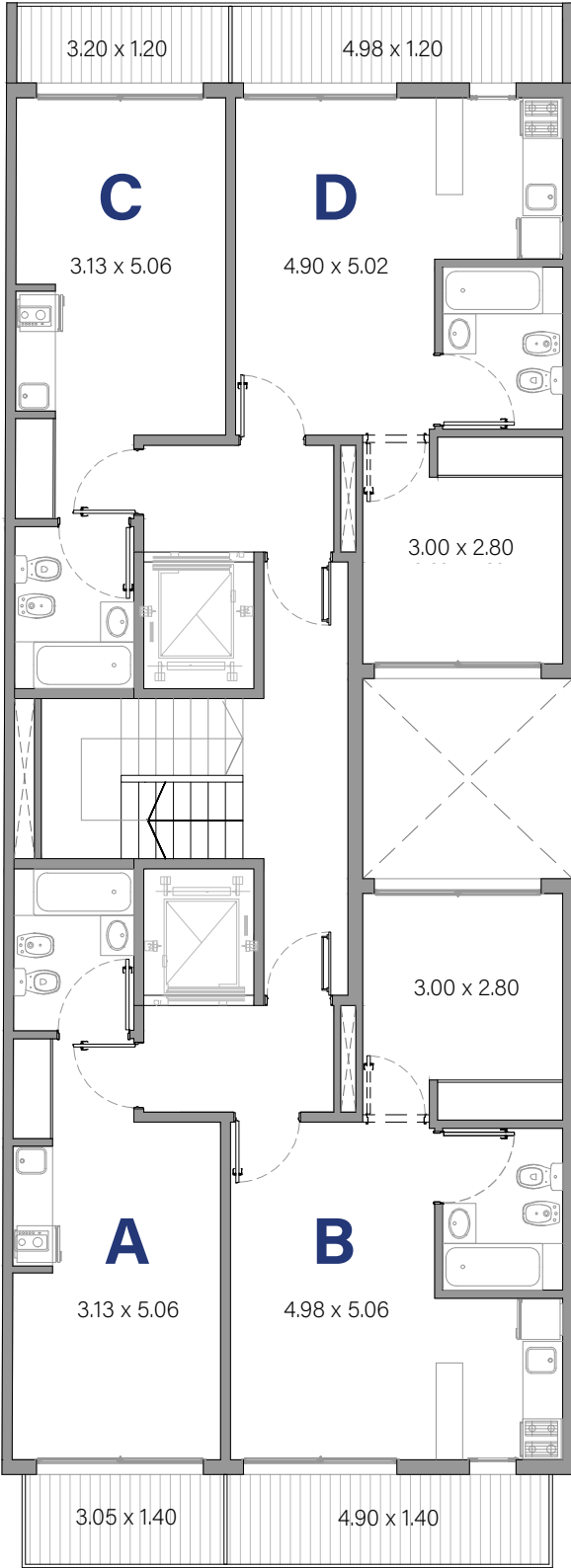
2° PISO

A	Sup. Cubierta	26.62 m <sup>2</sup>
	Sup. Semicubierta	4.44 m <sup>2</sup>
	Sup. Total	31.06 m <sup>2</sup>
B	Sup. Cubierta	41.08 m <sup>2</sup>
	Sup. Semicubierta	7.13 m <sup>2</sup>
	Sup. Total	48.21 m <sup>2</sup>
C	Sup. Cubierta	26.69 m <sup>2</sup>
	Sup. Semicubierta	4.19 m <sup>2</sup>
	Sup. Descubierta	13.93 m <sup>2</sup>
	Sup. Total	44.80 m <sup>2</sup>
D	Sup. Cubierta	40.68 m <sup>2</sup>
	Sup. Semicubierta	6.40 m <sup>2</sup>
	Sup. Descubierta	21.34 m <sup>2</sup>
	Sup. Total	68.42 m <sup>2</sup>



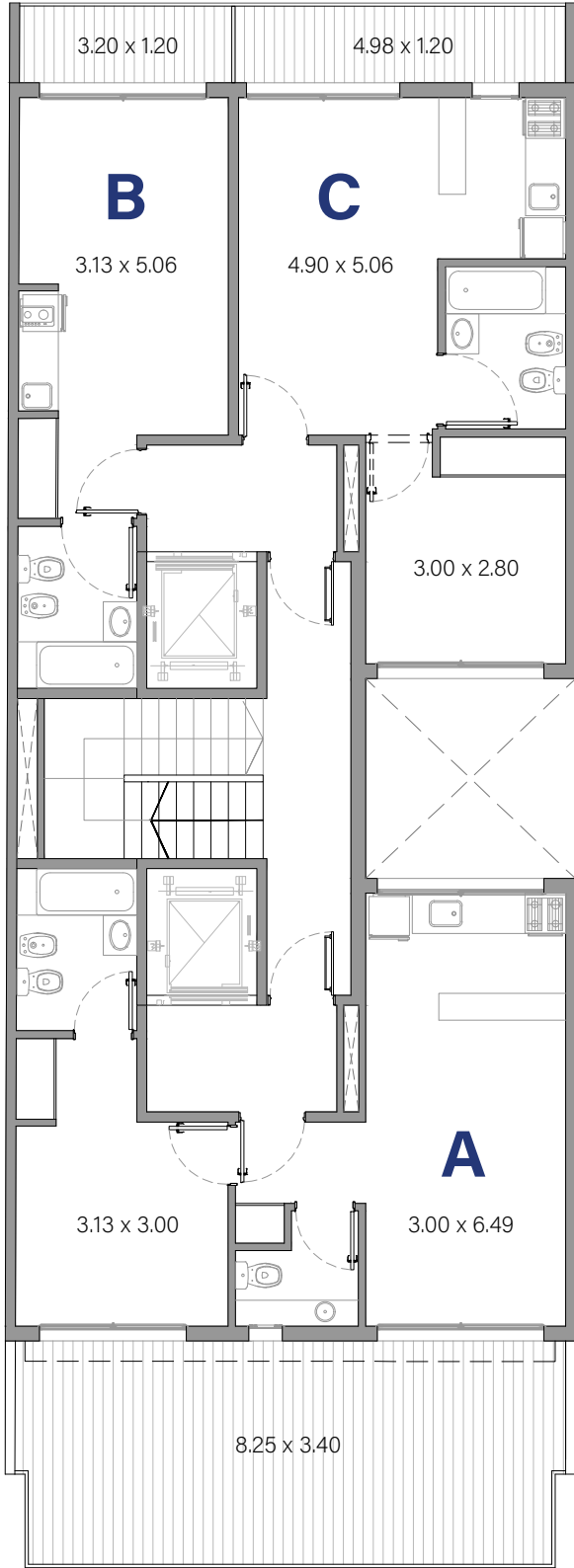
3° A 10° PISO

A	Sup. Cubierta	26.62 m <sup>2</sup>
	Sup. Semicubierta	4.44 m <sup>2</sup>
	Sup. Total	31.06 m <sup>2</sup>
B	Sup. Cubierta	41.08 m <sup>2</sup>
	Sup. Semicubierta	7.13 m <sup>2</sup>
	Sup. Total	48.21 m <sup>2</sup>
C	Sup. Cubierta	26.69 m <sup>2</sup>
	Sup. Semicubierta	4.19 m <sup>2</sup>
	Sup. Total	30.88 m <sup>2</sup>
D	Sup. Cubierta	40.68 m <sup>2</sup>
	Sup. Semicubierta	6.40 m <sup>2</sup>
	Sup. Total	47.08 m <sup>2</sup>

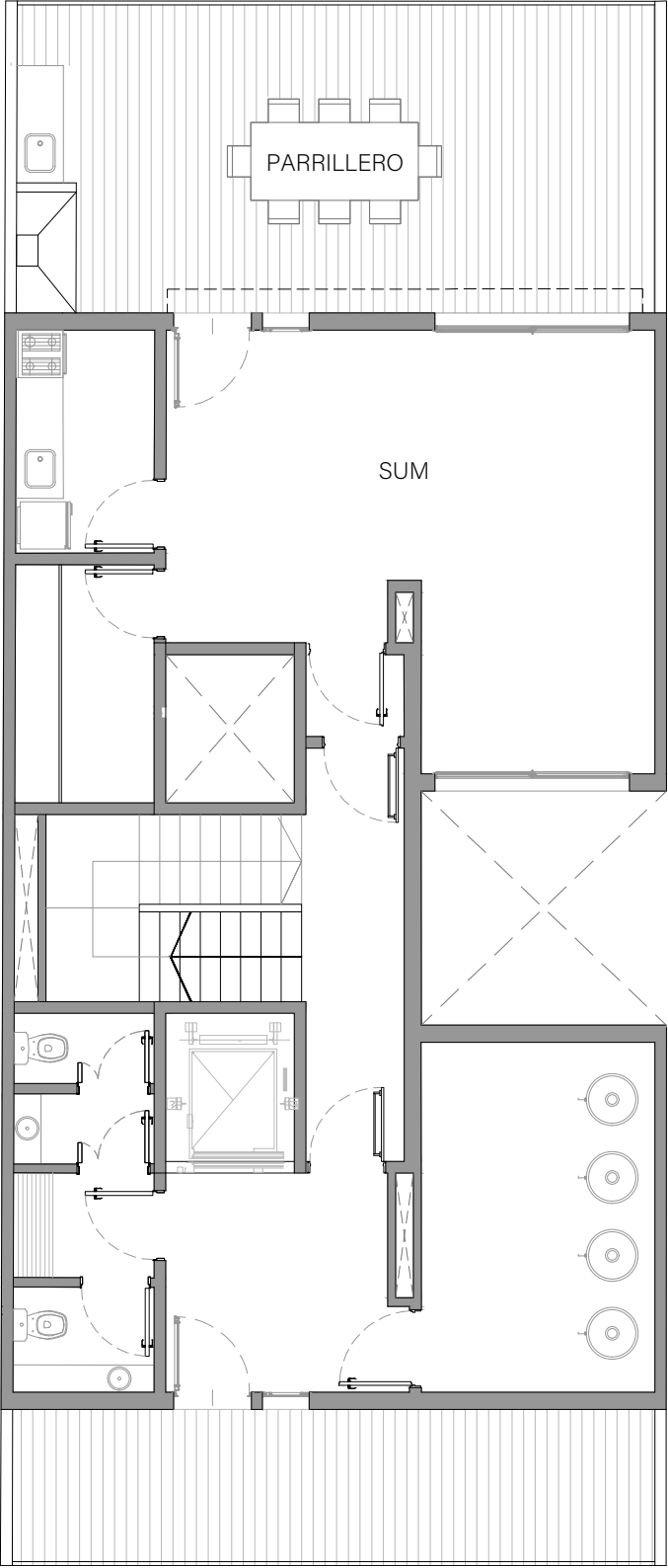


11° PISO

A	Sup. Cubierta	49.95 m <sup>2</sup>
	Sup. Semicubierta	2.53 m <sup>2</sup>
	Sup. Descubierta	26.82 m <sup>2</sup>
	Sup. Total	79.30 m <sup>2</sup>
B	Sup. Cubierta	26.69 m <sup>2</sup>
	Sup. Semicubierta	4.19 m <sup>2</sup>
	Sup. Total	30.88 m <sup>2</sup>
C	Sup. Cubierta	40.68 m <sup>2</sup>
	Sup. Semicubierta	6.40 m <sup>2</sup>
	Sup. Total	47.08 m <sup>2</sup>



12° PISO



**MET** URBAN

METROPOLITAN

TRACK RECORD



TRACK RECORD

SOMOS  
METROPOLITAN

SOMOS  
NUESTROS  
PROPIOS  
CONSTRUCTORES.

# TRACK RECORD

Gestionamos y asesoramos, en cada etapa del proceso.  
consolidamos obras de trayectoria en ingeniería  
de alta complejidad.

**Somos metropolitano.**  
**Ya nos conocen.**

# TRACK RECORD

Tenemos un track record de 45 años de obras que incluyen entre muelles, puentes, naves industriales y estaciones de tren, a obras emblemáticas como la estación constitución y el estacionamiento y Museo de River, la construcción de edificios icónicos y propiedades de gran escala, que fundaron nuevos circuitos de diseño en la ciudad.

Todo empezó en un café porteño, cuando Jorge Butman y Andrés Bontempi, compañeros de la facultad de ingeniería civil, se reencontraron por casualidad.

Pasaron años y mucha agua bajo el puente, que también construyeron.



METROPOLITAN



METROPOLITAN

DESARROLLOS

De Butman & Bontempi

## CONTACTO

+ 11 3110 0888

[info@metropolitan.com.ar](mailto:info@metropolitan.com.ar)

[@metropolitan.arg](mailto:@metropolitan.arg)  
[metropolitan.com.ar](http://metropolitan.com.ar)

## OFICINA

Soldado de la Independencia 1394  
Buenos Aires,  
CABA, Argentina.

MET URBAN  
ACEVEDO



METROPOLITAN